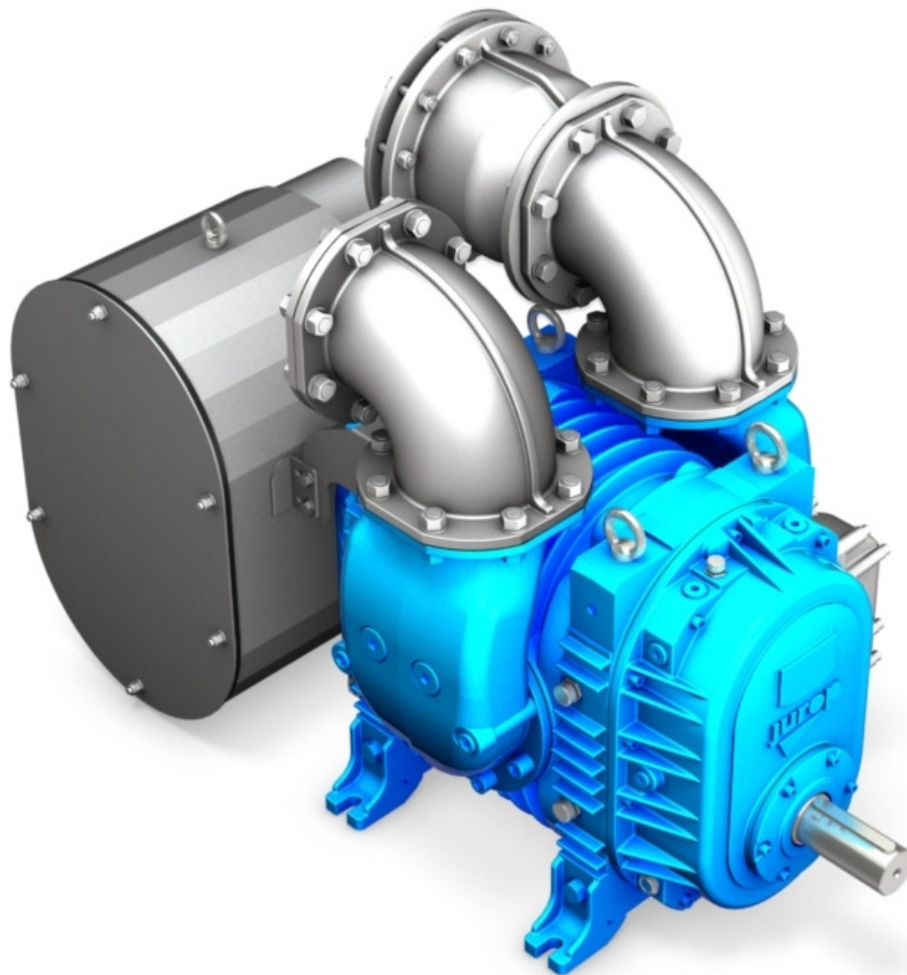
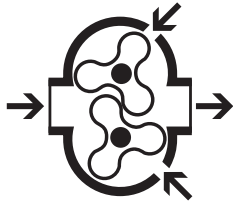


IT

EN

PVT 200-280-400-700-1000 ATEX



POMPE / PUMPS

Pompa a lobi per alto vuoto
Conforme alla direttiva **ATEX**

ATEX Execution of Injection
cooled high vacuum lobe
pump



Jurop

COMPANY WITH
QUALITY SYSTEM
CERTIFIED BY DNV GL
= ISO 9001 =

CARATTERISTICHE - CHARACTERISTICS

Pompa per vuoto volumetrica con rotori trilobati e sistema di raffreddamento ad iniezione laterale.

Positive displacement vacuum pump with tri-lobe rotors and lateral injection cooling system.

Certificazione ATEX 2014/34/UE: II 2/2G Ex c b k IIB T3 X

Classification ATEX 2014/34/UE: II 2/2G Ex c b k IIB T3 X

Di serie: termostato di sicurezza Atex.

Standard with Atex safety thermostat.

Alto vuoto, livello di rumore ridotto, efficiente raffreddamento di tutti gli organi in movimento.

High vacuum, low noise level, efficient cooling of all the moving parts.

A richiesta: trasmissione predisposta per motore idraulico.

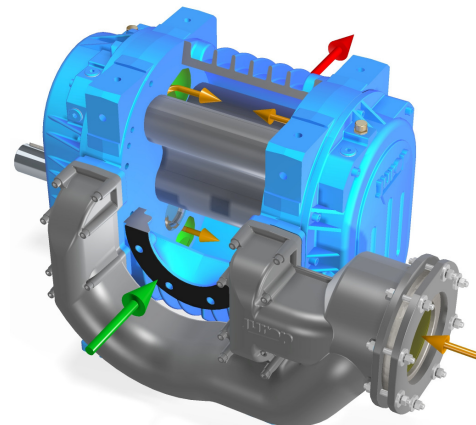
Upon request: drive elements for hydraulic motor.

Guarnizioni di lunga durata per alte temperature.

Long life high temperature seals.

Funzionamento senza olio e senza usura.

Operating without oil and without wear.



PRESTAZIONI - PERFORMANCES

Modello Model	Velocità [min ⁻¹] Speed [r.p.m.]	Vuoto - Vacuum [%]								Pressione - Pressure [bar abs]				
		0 %		30 %		60 %		Max %	1.5 bar		2.0 bar			
		Q m ³ /h	N kW	Q m ³ /h	N kW	Q m ³ /h	N kW		Q m ³ /h	N kW	Q m ³ /h	N kW		
PVT200	4200 (1400)	1260	7	1100	17	800	27	86	0	36	1100	27	910	45
	4000 (1333) *	1210	6	1050	16	700	26	84	0	34	1050	26	870	42
	3800 (1266)	1160	5	980	14	650	24	82	0	31	980	24	820	40
	3400 (1133)	1050	4	850	13	490	22	80	0	27	850	21	680	35
	3000 (1000)	950	3	750	11	370	18	78	0	23	720	18	550	32
PVT280	3300	1440	14	1320	28	1060	41	85	0	52	1310	35	1200	59
	2900 *	1260	10	1140	23	850	35	83	0	44	1130	28	1000	49
	2500	1110	8	950	19	670	29	81	0	37	1000	24	890	42
	2100	950	6	870	15	450	24	78	0	29	800	19	640	35
PVT400	3300	2430	13	2160	34	1800	50	91	0	70	2120	51	1920	87
	2900*	2110	11	1900	30	1400	43	88	0	58	1800	43	1550	76
	2500	1740	7	1590	23	1130	37	85	0	49	1500	35	1290	63
	2100	1490	3	1280	16	820	29	81	0	38	1200	27	960	51
PVT700	2500	3980	21	3500	53	2650	83	90	0	114	3600	81	3350	136
	2400 *	3660	20	3350	50	2550	79	89	0	109	3450	77	3200	130
	2200	3350	18	3150	44	2300	71	88	0	98	3150	69	2900	118
	1900	2850	11	2600	33	1780	57	87	0	76	2700	56	2400	100
	1600	2500	7	2200	27	1400	47	86	0	65	2200	43	1800	82
PVT1000	2500	6360	42	5840	83	4830	125	92	0	170	5700	115	5310	188
	2400 *	6050	37	5600	79	4610	122	91	0	167	5510	110	5200	180
	2200	5700	28	5070	68	4120	110	90	0	161	4900	101	4440	165
	1900	4740	19	4280	55	3510	93	89	0	132	4180	83	3800	142
	1600	3940	12	3520	43	2710	76	88	0	108	3510	68	3200	120

() Con moltiplicatore di giri – With gear box

*: Velocità consigliata – Suggested speed

I dati riportati in tabella si riferiscono al decompressore privo del gruppo di aspirazione, e sono soggetti ad una tolleranza pari a +/- 5%. - Actual performance may vary of 5% and are referred to the vacuum pump without suction group.

PRESSIONE SONORA - SOUND PRESSURE

Pressione sonora della sola pompa (senza trasmissione, gruppo aspirazione, silenziatori a vuoto max, rpm max a 7m in campo libero).

Sound pressure of the pump only (without drive transmission, suction group, mufflers at max vacuum rate, max rpm at 7m in free field).

	PVT 200	PVT280	PVT400	PVT700	PVT1000
	72 dB(A)	72 dB(A)	73 dB(A)	78 dB(A)	80 dB(A)

Pressione sonora media di fronte alla pompa su veicolo con presa di forza su trasmissione a 7m in campo libero. Rilievo in analogia alla norma ISO EN 3744.

Average sound pressure in front of the pump on a vehicle equipped with P.T.O. on cardan shaft. (at 7m in free field). Measures according to ISO EN 3744.

	78 dB(A)	78 dB(A)	79 dB(A)	79 dB(A)	81 dB(A)
--	----------	----------	----------	----------	----------

CONDIZIONI DI RIFERIMENTO – REFERENCE CONDITIONS

Gas convogliato: aria - Conveyed gas: air

Pressione assoluta di riferimento - Absolute reference pressure: 1013mbar (14.7psi)

Temperatura di riferimento - Ambient reference temperature: 20°C (68°F)

Funzionamento in vuoto: scarico atmosferico - Vacuum condition: atmospheric discharge

Funzionamento in pressione: aspirazione atmosferica - Pressure condition: atmospheric suction

Jurop SpA

via Crosera n° 50

33082 Azzano Decimo, PN (Italia)

2 / 4

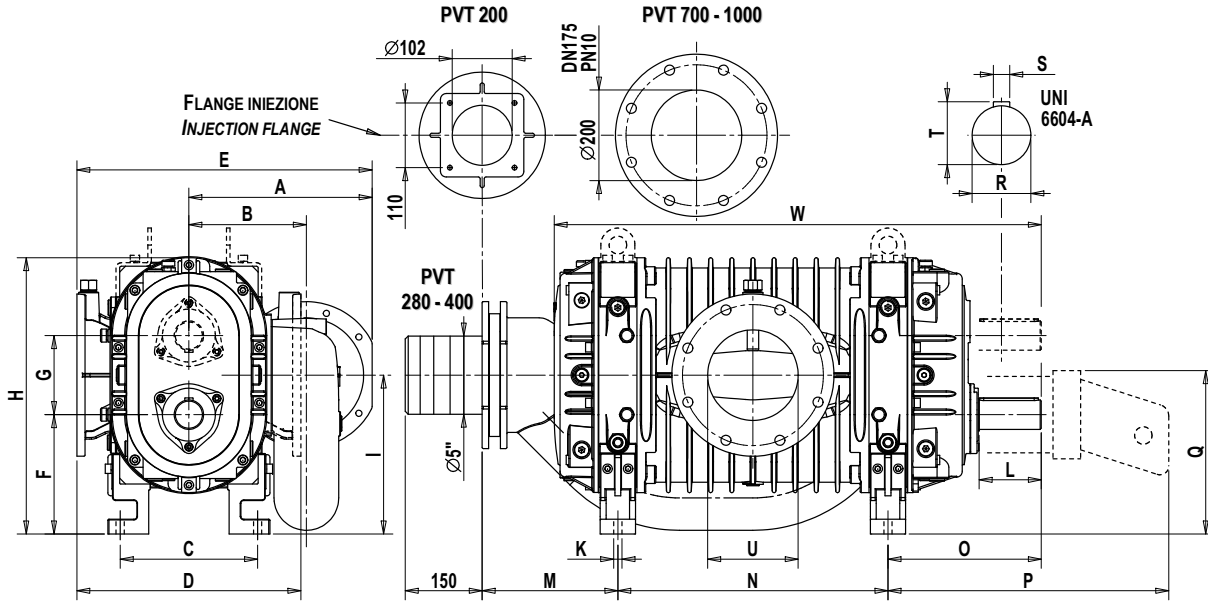
TEL. +39 0434 636811 FAX. +39 0434 636812

<http://www.juop.it>

e-mail: info@juop.it



DIMENSIONI E CONFIGURAZIONI - DIMENSIONS AND ARRANGEMENT

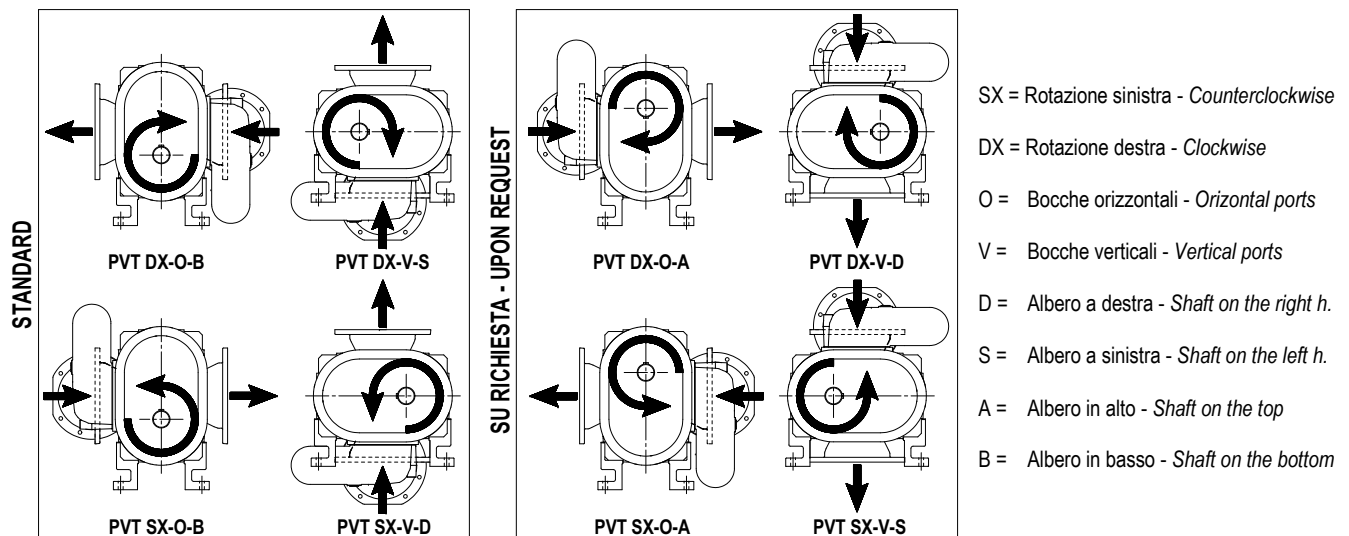


	A	B	C	D	E	F	G	H	I	K	L	M	N
PVT200	276	168	176	270	458	155	104	373	207	M14	69	266	328
PVT200M **	276	168	176	270	482	119	104	373	207	M14	74	266	328
PVT280	312	200	200	312	468	167	135	436	234	M14	86	231	350
PVT400	312	200	236	392	508	203	135	470	270	M14	106	231	460
PVT700	386	239	532	438	623	234	210	658	339	M20	150	344	422
PVT1000	386	239	532	462	623	234	210	658	339	M20	150	344	630

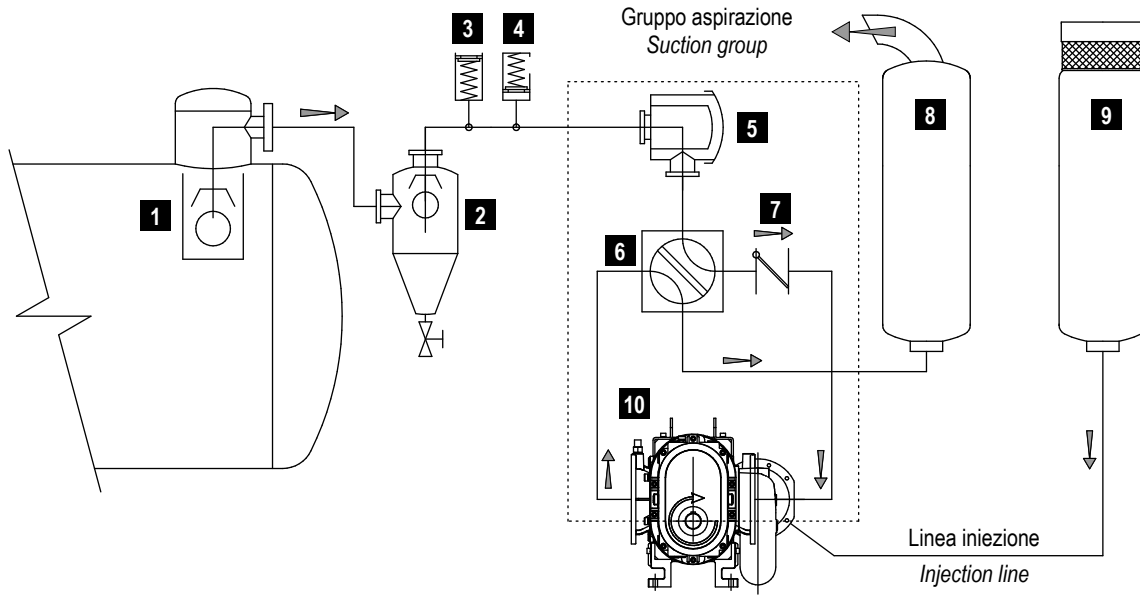
	O	P*	Q*	R	S	T	U	W	Peso - Weight
PVT200	154	428	215	38 g6 -0.009 -0.025	10	41	110	616	DN100 PN6 UNI 2276-67 160 kg
PVT200M **	269	-	-	45 g6 -0.009 -0.025	14	48.5	110	746	DN100 PN6 UNI 2276-67 210 kg
PVT280	241	531	280	50 g6 -0.009 -0.025	14	53.5	122	699	DN100 PN6 UNI 2276-67 192 kg
PVT400	261	536	315	50 g6 -0.009 -0.025	14	53.5	155	829	DN150 PN10 UNI 2277-67 240 kg
PVT700	385	828 (512)	364	70 g6 -0.010 -0.029	20	74.5	200	955	DN175 PN10 UNI 2277-67 640 kg
PVT1000	385	828 (545)	364	70 g6 -0.010 -0.029	20	74.5	220	1163	DN200 PN10 UNI 2277-67 780 kg

* Trasmissione idraulica. Le quote entro le parentesi si riferiscono al modello compatto. - Hydraulic drive gearbox. Dimensions in brackets refer to the compact model.

** Con moltiplicatore di giri. - With gear box.



Nota - Note: PVT200 M (con moltiplicatore di giri avente rapporto 3:1) è disponibile solamente nelle configurazioni: PVT DX-O-B e PVT SX-O-B - PVT200M (with gearbox 3:1) is available only in the following arrangements: PVT DX-O-B and PVT SX-O-B.

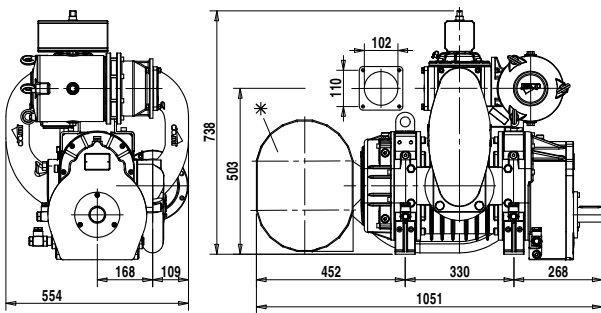
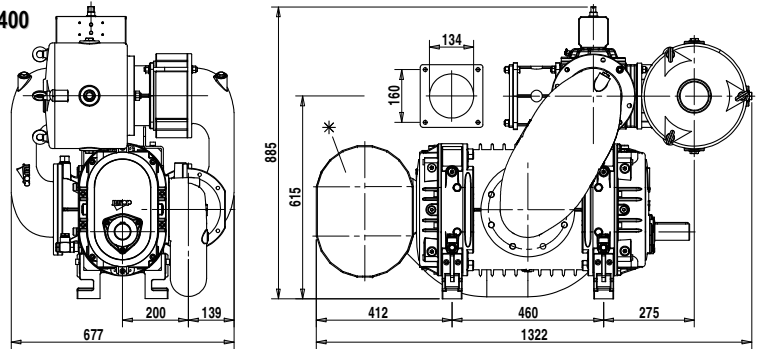
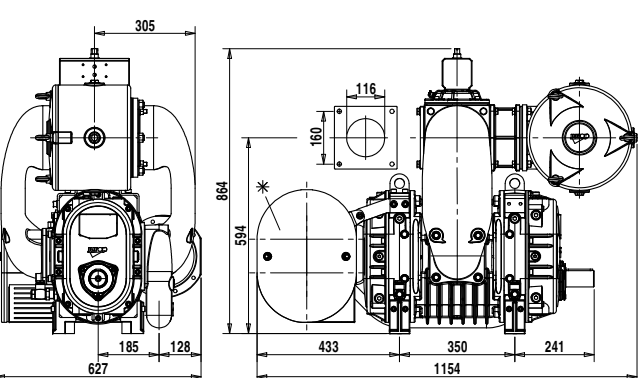
INSTALLAZIONE ED ACCESSORI - INSTALLATION AND ACCESSORIES

COMPONENTI LINEA VUOTO - VACUUM LINE COMPONENTS

1	Valvola troppo pieno - <i>Primary shutoff</i>	6	Valvola 4 vie - <i>4 way valve</i>
2	Depuratore - <i>Secondary shutoff</i>	7	Valvola di non ritorno - <i>Non return valve</i>
3	Valvola rompivuoto - <i>Vacuum releaf valve</i>	8	Silenziatore scarico - <i>Exhaust muffler</i>
4	Valvola massima pressione - <i>Overpressure valve</i>	9	Silenziatore iniezione standard - <i>Standard Injection muffler</i>
5	Filtro aspirazione - <i>Suction filter</i>	10	Termostato di sicurezza ATEX (di serie) - <i>Safety thermostat ATEX (standard)</i>

GRUPPI ACCESSORI - GROUPS OF ACCESSORIES

- Gruppo aspirazione pneumatico. - *Pneumatic suction group.*
- Sensori di livello olio. - *Safety oil level switches.*
- Silenziatore iniezione compatto (*). - *Compact injection muffler (*).*

(*) : in alternativa al silenziatore di iniezione standard
 (*) : as an alternative to the standard injection muffler.

PVT200

PVT400

PVT280

PVT700
